

antibiophilus® – das probiotische Arzneimittel

- Zur Behandlung von Diarrhoen unterschiedlicher Genese (bakteriell, viral, Chemo-/Strahlentherapie-assoziiert, Antibiotika-assoziiert)
- Zum Schutz und zur Stabilisierung der Darmwand bei darmschädigenden Ereignissen
- Zur Wiederherstellung einer gesunden Darmflora

- ✓ **Sichere Anwendung:**
Gesicherte Keimzahl bis Ablauf-Ende
Behördlich kontrolliert
Kein therapeutisches Risiko
- ✓ **Sinnvolle Darreichungsform:**
Hartkapseln (20#, 50, 200 Stück) oder
Pulver zum Einnehmen (10#, 100 Beutel)
Grüne Box
- ✓ **Einfache Einnahme:**
Dosierung/Tag (Einnahme zwischen den Mahlzeiten)
Erwachsene: 2-4 x 2 Hartkapseln
oder 1-2 x 1 Beutel Pulver zum Einnehmen
Kinder: 1 x 1 Beutel Pulver zum Einnehmen
oder 2 x 1-2 Hartkapseln
Kann bei Raumtemperatur gelagert werden
– praktisch auf Reisen!
- ✓ **Multipel einsetzbar:**
Für alle Altersstufen geeignet: Früh-/Neugeborene
bis sehr alte Patienten
Auch für Schwangere und Stillende
- ✓ **Mehr Information unter www.antibiophilus.at**
(Login: antibiophilus, PW: antibiophilus)

Hier geht's zu den Studien:



Chang



Huang



Fang

Referenzen

1. Chang C W et al., Lactobacillus casei variety rhamnosus probiotic preventively attenuates 5-Fluorouracil/Oxaliplatin-induced intestinal injury in a syngeneic colorectal cancer model. Front. Microbiol. (2018) 9:983. doi: 10.3389/fmicb.2018.00983
2. Huang L et al., SCID/NOD mice model for 5-FU induced intestinal mucositis: Safety and effects of probiotics as therapy. Pediatrics and Neonatology (2018), <https://doi.org/10.1016/j.pedneo.2018.07.007>
3. Fang H et al., Inhibitory effects of lactobacillus casei subsp. rhamnosus on Salmonella lipopolysaccharide-induced inflammation and epithelial barrier dysfunction in a co-culture model using Caco-2/peripheral blood mononuclear cells, Journal of Medical Microbiology 2010; 59: 573-79

Fachkurzinformation

Bezeichnung: Antibiophilus Hartkapseln, Antibiophilus – Pulver zum Einnehmen; **Zusammensetzung:** 1 Kapsel zu 250mg bzw. 1 Beutel zu 1,5g enthält lebensfähige Keime von Lactobacillus casei rhamnosus (LCR 35) mit einer Keimzahl von $\geq 2 \times 10^8$ bzw. $\geq 1,5 \times 10^8$ zum Ende der Laufzeit. **Sonstige Bestandteile:** Hartkapseln: Kartoffelstärke, Lactose-Monohydrat, LCR 35 Nährmedium, Maltodextrin, Natriumthiosulfat, Natriumglutamat, Magnesiumstearat; Gelatine, Titandioxid E-171; Pulver zum Einnehmen: Kartoffelstärke, Lactose-Monohydrat, LCR 35 Nährmedium, Maltodextrin. **Anwendungsgebiete:** Behandlung von Durchfällen unterschiedlicher Genese, insbesondere auch von Antibiotika- oder Strahlentherapie-bedingten Durchfällen. Antibiophilus wird angewendet bei Erwachsenen, Jugendlichen, Kindern, Kleinkindern, Säuglingen, Neugeborenen und Frühgeborenen ab einem Geburtsgewicht von 1000 g. **Gegenanzeigen:** Überempfindlichkeit gegen den Wirkstoff oder einen der sonstigen Bestandteile. **Die Informationen bez. Warnhinweisen, Wechselwirkungen und Nebenwirkungen sowie Gewöhnungseffekten sind der veröffentlichten Fachinformation zu entnehmen. Abgabe:** Rezeptfrei, apothekenpflichtig. **ATC-Klasse:** A07FA01 **Zulassungsinhaber:** Germania Pharmazeutika GesmbH, Schuselkgasse 8, 1150 Wien



zugelassenes Arzneimittel

kassenfrei OP II
GRÜNE BOX

antibiophilus® macht dicht

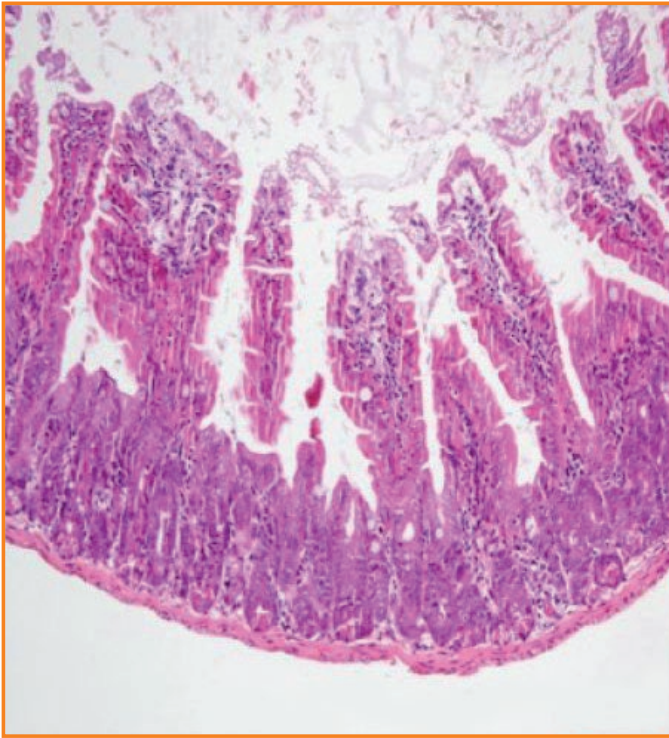
Stabilisierung der Darmwand
bei schädigenden Einflüssen



kassenfrei OP II
GRÜNE BOX

Faktoren, die zu einer Durchlässigkeit der Darmwand führen

FOLFOX-Therapie * + isotonische Kochsalzlösung (S)

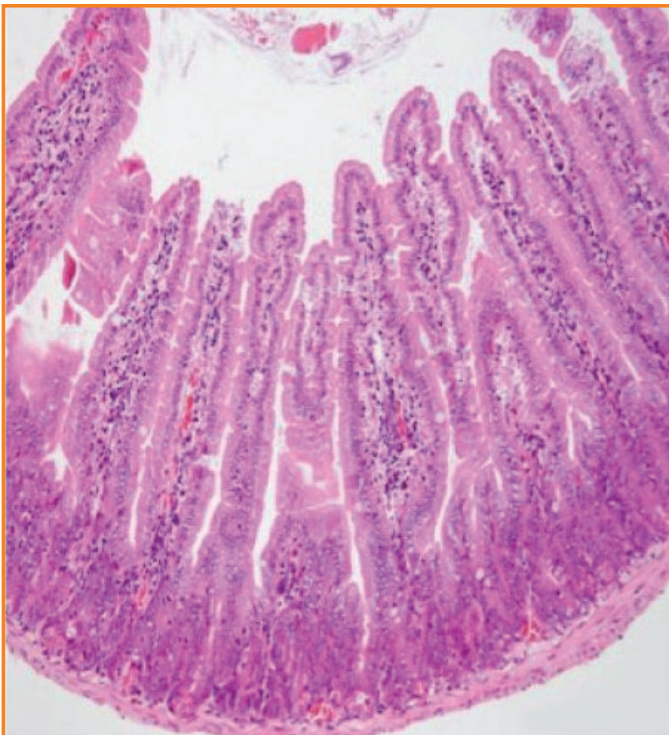


- Chemotherapie
- Strahlentherapie
- Antibiotikatherapie
- Bakterielle bzw. virale Infektionen
- Entzündliche Darmerkrankungen (z.B. Morbus Crohn, Zöliakie)

Histologische Veränderung der Dünndarmschleimhaut im Rahmen einer FOLFOX-Chemotherapie ¹

antibiophilus® (LCR 35): Darmwand dicht – Darm gesund

FOLFOX-Therapie * + LCR 35 (Lactobacillus casei rhamnosus, Stamm 35)



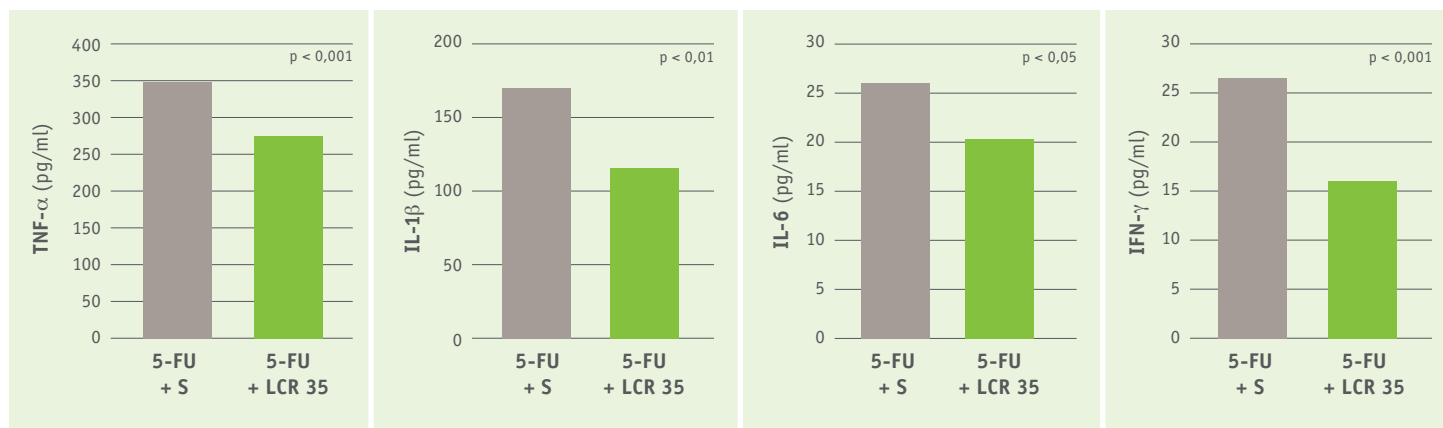
- Villi-Höhe ↑
- Chemotherapie-bedingte Vertiefungen der Krypten ↓
- Diarrhoen ↓
- Gewichtsverlust ↓

LCR 35 reduziert Chemotherapie-assoziierte Schädigungen der Darmzotten ^{1,2}

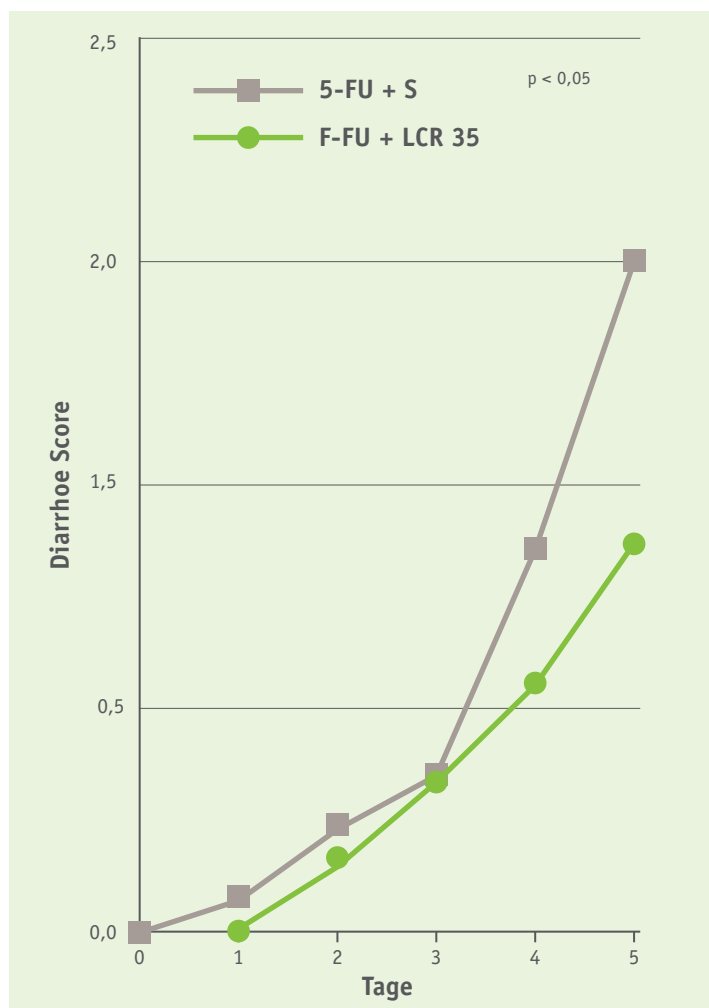


* Folinsäure + 5-Fluorouracil + Oxaliplatin

antibiophilus® (LCR 35): senkt Entzündungsmarker – stärkt das Immunsystem²



antibiophilus® (LCR 35): weniger Diarrhoen + weniger Gewichtsverlust²



LCR 35 reduziert Chemotherapie-induzierte
Diarrhoen²

54,0%

geringerer
Diarrhoe Score²

86,7%

mehr Stabilität für
die Darmbarriere³

