

Zutaten: L-Glutathion reduziert, Überzugsmittel: Hydroxypropylmethylcellulose (Kapselhülle)

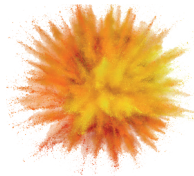
Verzehrempfehlung: 1x täglich
1 Kapsel mit Flüssigkeit einnehmen.

Pro Tagesverzehr (1 Kapsel)		%NRV*
L-Glutathion reduziert	500 mg	-

*Prozentanteil der Nährstoffbezugswerte

Die empfohlene tägliche Verzehrmenge darf nicht überschritten werden. Nahrungsergänzungsmittel sind kein Ersatz für eine ausgewogene und abwechslungsreiche Ernährung und eine gesunde Lebensweise.

SINOPLASAN



L-GLUTATHION

reduziert
500 mg

120 Kapseln = 74 g

**GLUTATHION REDUZIERT
500 MG MONO**

Nahrungsergänzungsmittel

Inhalt: 120 Kapseln = 74 g

Außerhalb der Reichweite von kleinen Kindern aufbewahren. Immer kühl und trocken lagern.

SINOPLASAN



Hersteller:

SinoPlaSan GmbH

Silcherstr. 54

D-73666 Baltmannsweiler

Service-/Bestelltelefon:

+49 7153 610170

www.sinoplasan.com

PZN 17757055 (D)

PZN 5583383 (A)

Mindestens haltbar bis:

siehe Boden



V2024-01