

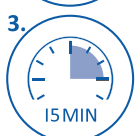
Anwendung – SUPER HAFTCREME & SENSITIVE HAFTCREME



1. Zahnprothese reinigen und trocknen – nur so entfaltet sich die volle Haftkraft.



2. **fittydent** in dünnen Streifen auf die trockene Prothese auftragen, nicht zu nah am Rand. Weniger ist mehr! Verwenden Sie zunächst weniger Haftcreme und steigern Sie die Menge solange, bis die Dauer des Klebe-Effekts Ihren Vorstellungen entspricht. Haftcremerückstände auf der Prothese nach dem Herausnehmen sind ein Zeichen von zu viel verwendeter Haftcreme.



3. Prothese wie gewohnt einsetzen – Zähne kurz und kräftig zusammenbeißen. Möglichst 15 min. nicht essen oder trinken. Nach Gebrauch Tube verschließen.

Hinweis: Bei empfindlichem Zahnfleisch kann kurzzeitig ein leichtes Brennen auftreten. Wir empfehlen in diesem Fall, die Haftcreme vor dem Einsetzen der Prothese ca. 30 Sekunden antrocknen zu lassen.

Um das perfekte Reinigungsergebnis zu erzielen, empfehlen wir Ihnen die **fittydent** Reinigungstabletten. Diese entfernen verlässlich die wasserunlöslichen Reste der **fittydent** Haftcreme und **fittydent** Haftenlagen.

Anwendung – SUPER REINIGUNGSTABLETTEN



1. Zahnprothese unter fließendem Wasser mit einer Bürste reinigen.



2. Eine Tablette in warmes Wasser geben. Prothese einlegen und darauf achten, dass sie mit Wasser bedeckt ist. **Hinweis:** Nicht kochendes Wasser verwenden.

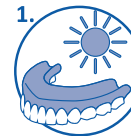


3. Der Reinigungsprozess ist nach 10 Min. abgeschlossen. Wir empfehlen die Reinigungstabletten täglich anzuwenden

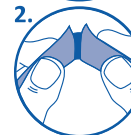


4. Prothese unter fließendem Wasser abspülen. Vor der nächsten Anwendung der **fittydent** Haftcreme oder **fittydent** Haftenlagen die Prothese gut trocknen.

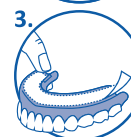
Anwendung – SUPER HAFT EINLAGEN



1. Zahnprothese reinigen und vollständig trocknen.



2. Schutzfolien der **fittydent** Haftenlage auf beiden Seiten abziehen. **Tipp:** Die Haftenlage leicht knicken.



3. **fittydent** Haftenlage auf die Unterkieferprothese platzieren und die Haftenlage vorsichtig andrücken, etvl. Luftblasen wegstreichen.



4. Überstände mit einer kleinen Schere abschneiden. Prothese wie gewohnt einsetzen – Zähne kurz und kräftig zusammenbeißen. Möglichst 15 min nicht essen oder trinken.

Hinweis: **fittydent** Haftenlagen sind nicht zur Verwendung bei weich unterfütterten Prothesen vorgesehen.

fittydent

Das Haft-System für Ihre Dritten

Sicherer Halt den ganzen Tag!



Erhältlich in Ihrer Apotheke oder direkt unter shop.apodrog.at



fittydent

Das Haft-System für Ihre Dritten

fittydent SUPER HAFTCREME

- **Nicht wasserlöslich** – wird beim Essen und Trinken nicht ausgespült
- **Kein Verrutschen** oder Verschieben der Prothese
- Nur **eine Anwendung pro Tag**
- **Sensationeller Halt** der Ober- und Unterkieferprothese
- Auch für **Teilprothesen geeignet**
- Absolut **geschmacksneutral**



fittydent SENSITIVE HAFTCREME

- **Speziell** für empfindliches Zahnfleisch **entwickelt**
- Aloe Vera **stärkt das Zahnfleisch** und lindert Reizungen
- **Myrrhe beugt Zahnfleischentzündungen vor** und **fördert die Heilung**
- Langer und **starker Halt der Prothese**



fittydent SUPER REINIGUNGSTABLETTEN

- **Speziell für die Entfernung der wasserunlöslichen Komponenten** von fittydent entwickelt
- **Entfernt selbst hartnäckige Rückstände** wie Kaffee, Tee und Nikotin
- **Ideal** auch für **Teilprothesen** und **Zahnspangen** (pH-Wert 9)



AUSTRIA

Gebrauchsanweisung
auf der
Rückseite!

fittydent SUPER HAFTEINLAGEN

- Die perfekte Lösung **für flache** und **schmale Unterkiefer**
- **Wasserunlöslich** – besonders bei starkem Speichelfluss geeignet
- **Bereits in Form geschnitten** und bei Bedarf anpassbar



fittydent REINIGUNGS-DOSE

- **Optimale Reinigung und Lagerung** der Voll- oder Teilprothese dank perfekter Passform
- Auch für **herausnehmbare Zahnspangen** geeignet

