



Augentropfen bei Bildschirmarbeit

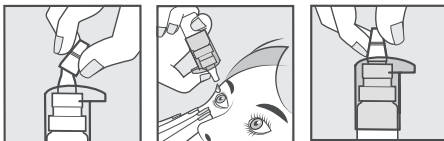
Similasan Augentropfen bei Bildschirmarbeit schützen die Augen bei Stress durch intensive Bildschirmarbeit. Die Augentropfen sind ideal bei Trockenheit oder Brennen der Augen, wenn diese lange blauem Licht ausgesetzt sind, das von digitalen Geräten wie Smartphones, Tablets und Computerbildschirmen abgegeben wird.

Anwendungsgebiete:

- tägliche Benetzung und Befeuchtung von trockenen und müden Augen
- ideal bei gestressten Augen aufgrund von langanhaltender Computernutzung, Exposition gegenüber Blaulicht, ungünstigen Lichtverhältnissen oder Autofahren bei Nacht
- ideal bei umweltbedingt gestressten Augen aufgrund von übermässiger Exposition gegenüber Sonnenlicht, Wind, Staub, Klimatisierung oder trockener und verschmutzter Luft
- lindern Jucken, Brennen und Fremdkörpergefühl
- schützen das Auge und stabilisieren den Tränenfilm bei oxidativem Stress und der Ansammlung freier Radikale auf der Augenoberfläche
- können mit Kontaktlinsen verwendet werden
- Das Produkt ist mit homöopathischen Behandlungen kompatibel.

Da das Produkt keine Konservierungsstoffe enthält, ist das Risiko von unerwünschten Reaktionen geringer. Somit ist das Produkt auch für Therapien geeignet, welche häufige und langandauernde Anwendungen erfordern, wie zum Beispiel zum nächtlichen Schutz der Cornea (Hornhaut).

Anwendungsanleitung:



Träufeln Sie 1 bis 2 Tropfen pro Auge, einmal oder mehrmals täglich, nach Bedarf oder gemäss Anweisung einer Spezialistin oder eines Spezialisten ein.

Kontaktlinsenträger träufeln vor oder nach dem Gebrauch 2 bis 3 Tropfen auf die Linse (mehrmals täglich oder nach Bedarf auf die getragene Linse träufeln).

Entsorgen Sie das Produkt gemäss den örtlichen Vorgaben.

Warnhinweise:

- bei Augenirritationen die Anwendung des Produkts stoppen und eine Spezialistin oder einen Spezialisten kontaktieren
- das Produkt nicht bei Allergie oder Überempfindlichkeit gegenüber einem der Inhaltsstoffe verwenden
- von Wärmequellen fernhalten, an einem trockenen Ort bei Temperaturen zwischen 5 und 35 °C lagern
- außerhalb der Reichweite von Kindern aufbewahren
- nicht schlucken
- das Produkt nicht nach Ablauf des Verfallsdatums verwenden
- innerhalb von 6 Monaten nach dem ersten Öffnen verwenden
- das Produkt nicht verwenden, wenn die Flasche beschädigt erscheint
- die Spitze der Flasche nicht das Auge oder Augenlid berühren lassen
- die Flasche nach jedem Gebrauch fest verschließen
- das Produkt mindestens 5 Minuten vor oder nach Gebrauch anderer äusserlich anzuwendender Augenprodukte verwenden

Zusammensetzung:

Natriumhyaluronat 0.1%, Flüssigextrakt aus Blaubeeren 0.5%, Edetat Dinatriumsalz Dihydrat, auf pH 7.2 gepufferte isotonische Lösung

Enthält kein(e): Benzalkoniumchlorid, Chlorhexidin, Parabene, Phenoxyethanol, Thimerosal und Bestandteile tierischen Ursprungs



Distributor:

Sanova Pharma GesmbH
Haidestrasse 4
AT-1110 Wien



Medizinprodukt